



Kreativ-Atelier

Pastoral bei Menschen mit Behinderung

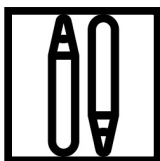
11.03.2021

Herz

Wir haben etwas auf dem Herzen,
können jemanden ins Herz schliessen,
mit ihm ein Herz und eine Seele sein
oder jemanden das Herz brechen:
Kein anderes menschliches Organ
hat für uns eine derart umfassende Bedeutung,
die über die körperliche Funktion weit hinausgeht.

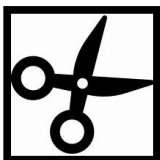
Bastelanleitung Herzli-Baum

Liebe und Lebenskraft



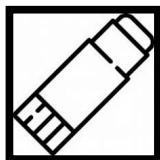
Was du brauchst:

- Schönes Papier
- Schere
- Leim
- Ast



Schneiden

- Schneide verschiedene Herzen aus

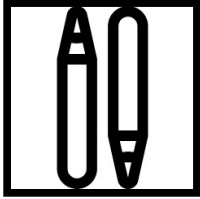


Kleben

- Klebe die Herzen an deinen Ast

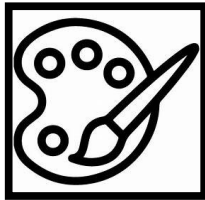
Bastelanleitung Herzli-Kranz

Liebe und Lebenskraft



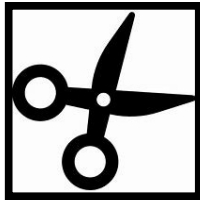
Was du brauchst:

- WC-Rolle
- Pinsel, Wasserfarbe, Filzstifte
- Schere
- Leim, evtl. Schnur



Malen

- Male deine WC-Rolle von aussen an



Schneiden und falten

- Drücke die WC-Rolle flach
- Schneide sie in schmale Streifen von etwa 2 cm Breite
- Die Streifen lassen sich ganz einfach mit den Händen in die gewünschte Herz-Form drücken



Kleben

- Lege die Herzen in Kreisform hin und klebe sie aneinander
- Ziehe die Schnur durch ein Herz und verknote die Enden



Diese Herzli-Bastelsachen sollen dich daran erinnern, dass Gott dich sehr lieb hat und dass er immer für dich da ist.